

# Zestawienie połączenia VPN między domem a miejscem pracy – Instrukcja dla systemu Windows 7.

---

Krzysztof Chrabąszczewski

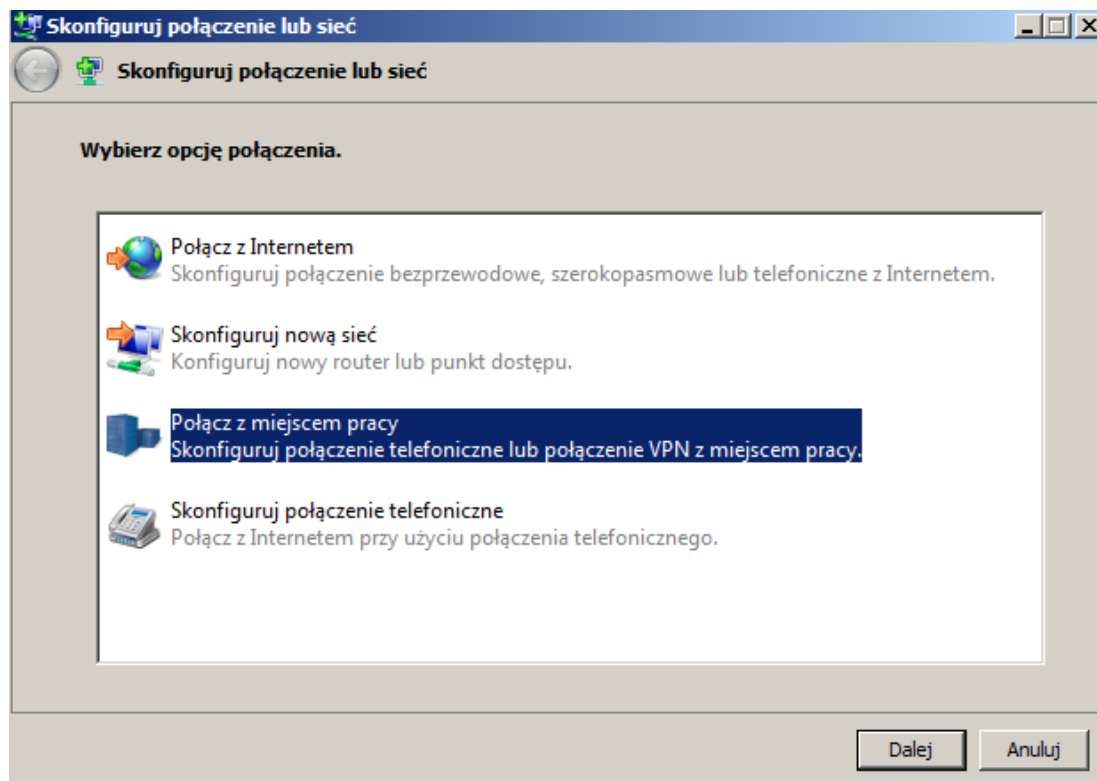
Centrum Informatyczne Uniwersytetu Gdańskiego

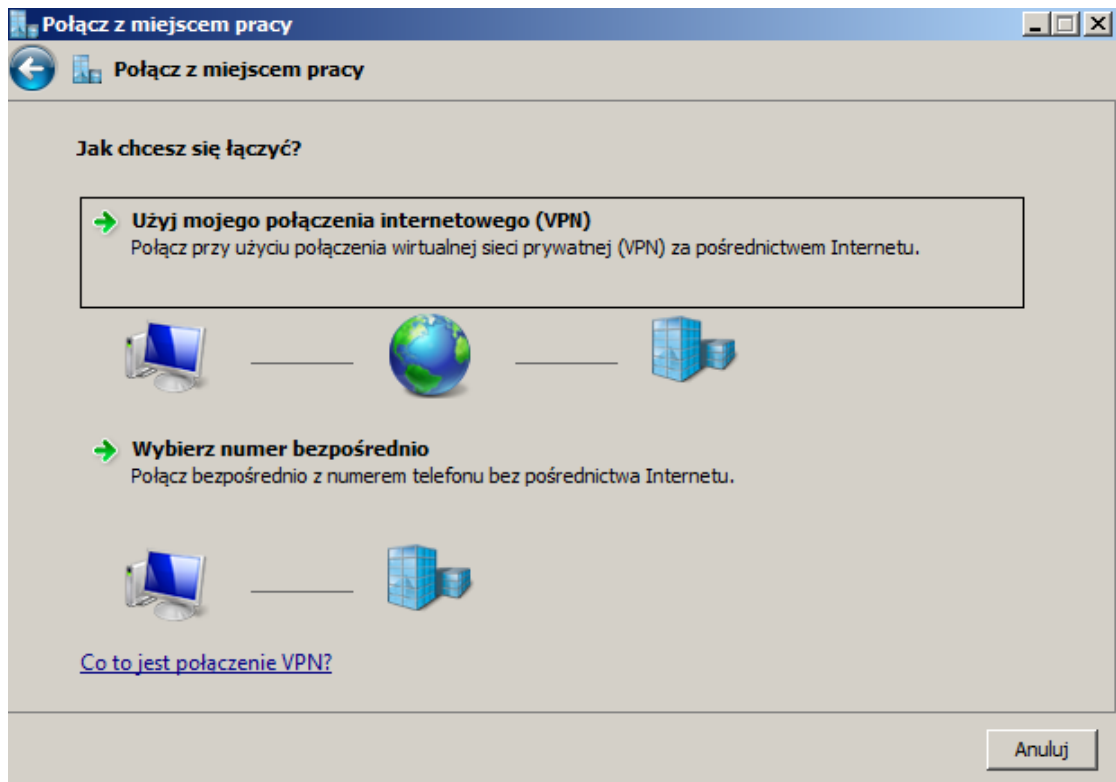
## Spis treści

Zestawienie połączenia: .....	3
Logowanie: .....	7
Zakończenie zestawienia połączenia:.....	9

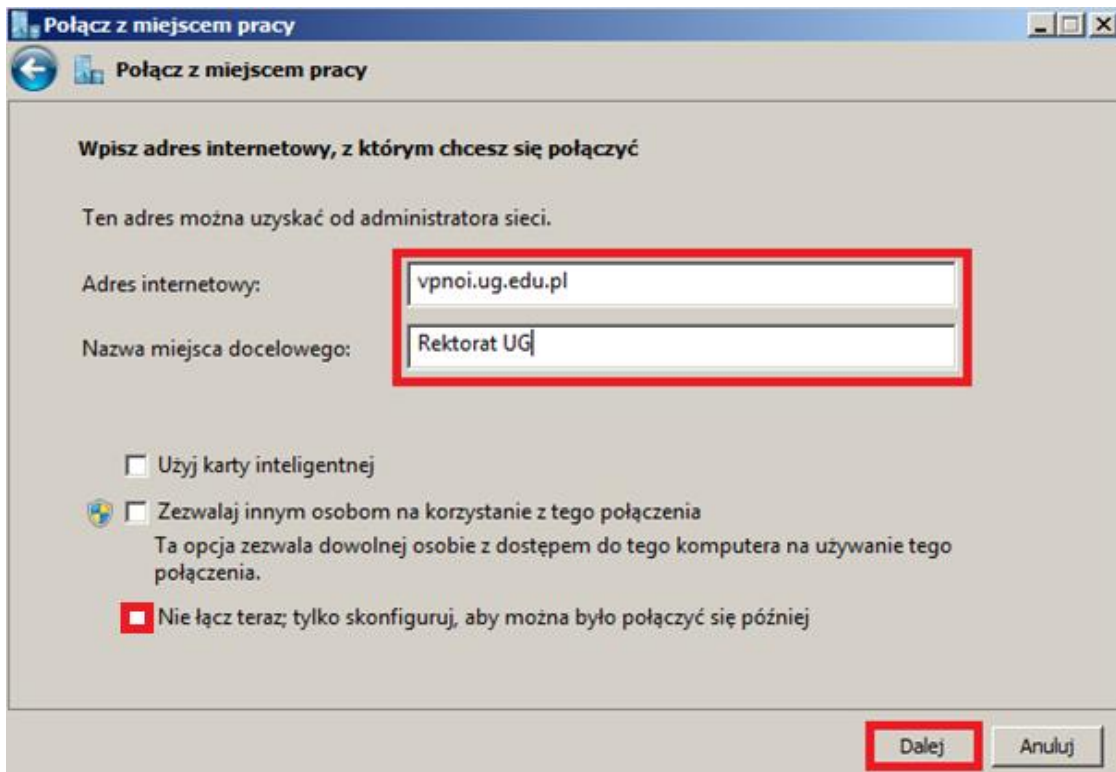
## Zestawienie połączenia:

Aby zestawić połączenie pomiędzy komputerem użytkownika a serwerem VPN należy na komputerze klienta kolejno uruchomić : **Start -> Panel Sterowania -> Centrum Sieci i Udostępniania -> Skonfiguruj nowe połączenie lub sieć**. Pojawi nam się okno kreatora nowego połączenia w którym to po kliknięciu przycisku „Dalej” wybieramy „**Połącz z miejscem pracy**” i kolejno „**Użyj mojego połączenia internetowego (VPN)**”.





Następnie kreator poprosi nas o podanie nazwy firmy, oraz adresu IP (jako nazwę podajemy np. **Rektorat UG** zaś jako adres IP wpisujemy: **vpnoi.ug.edu.pl**).

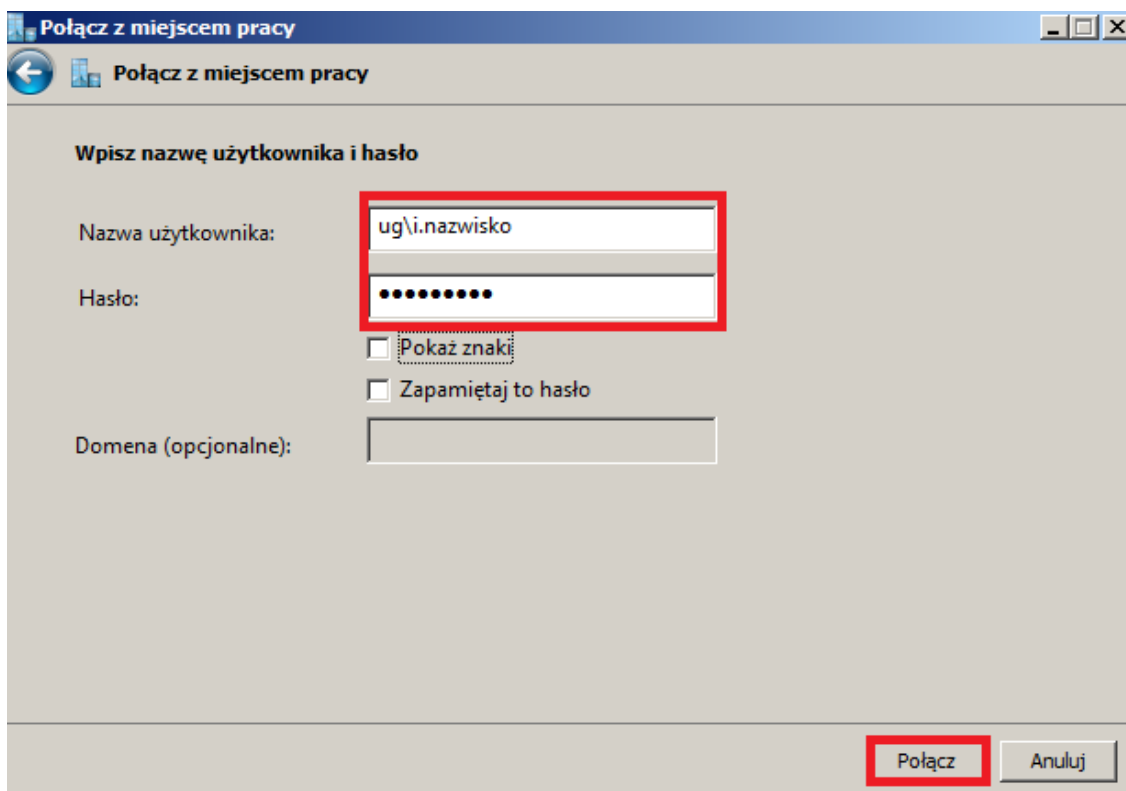


Kreator dodatków umożliwi nam wykonanie połączenia przy pomocy **karty integralnej**, pozwala również korzystać **innej osobie z tego połączenia**. Opcją którą wybieramy jest **Nie łącz teraz; tylko skonfiguruj, aby można było połączyć później**.

Po kliknięciu przycisku „Dalej” kreator poprosi nas o podanie danych potrzebnych do logowania. W polu **Nazwa użytkownika** wpisujemy login (taki sam jak do komputera w miejscu pracy, najczęściej jest to **pierwsza litera imienia.nazwisko** – całość poprzedzamy symbolem **ug\**).

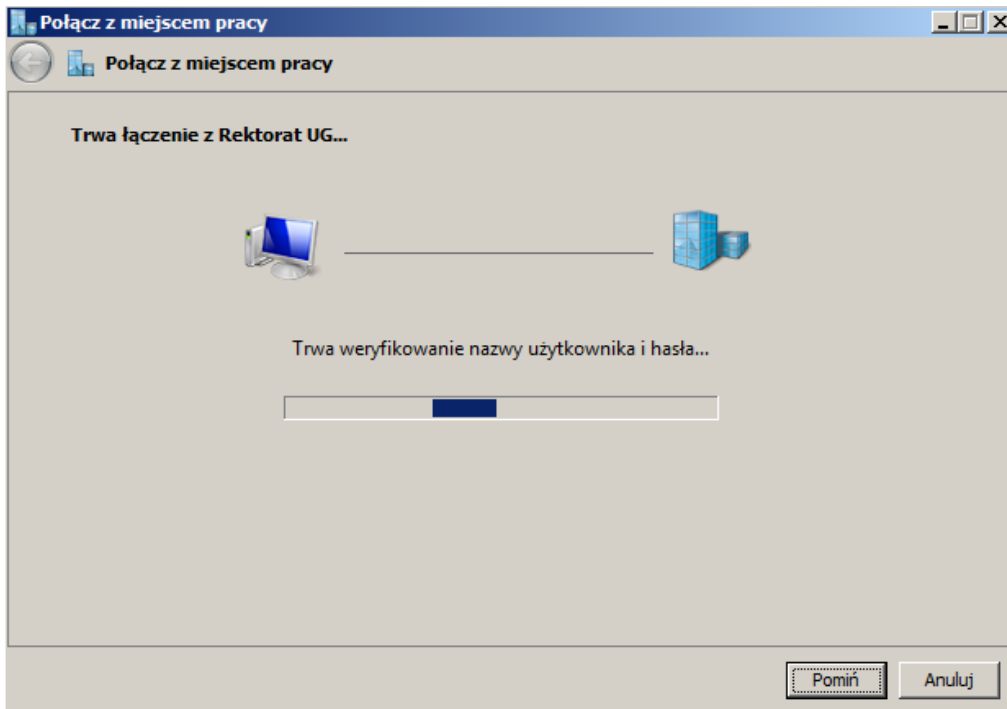
W polu **Hasło** podajemy hasło takie same jak do logowania do komputera w miejscu pracy.

Opcja **Pokaż znaki** umożliwia nam odkrycia hasła podczas jego podawania (zapobiega to powstaniu pomyłki podczas jego podawania).

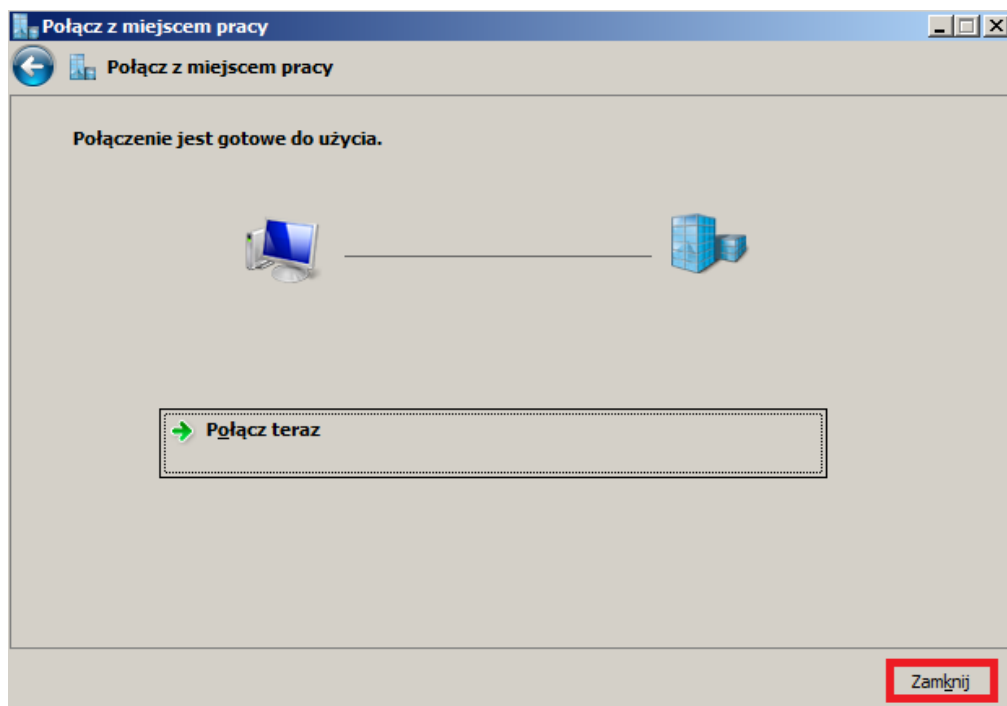


The image shows a Windows dialog box titled "Połącz z miejscem pracy". The main heading is "Wpisz nazwę użytkownika i hasło". There are three input fields: "Nazwa użytkownika:" containing "ug\i.nazwisko", "Hasło:" containing masked characters, and " Domena (opcjonalne):" which is empty. Below the password field are two checkboxes: "Pokaż znaki" (checked) and "Zapamiętaj to hasło" (unchecked). At the bottom right, there are two buttons: "Połącz" (highlighted with a red box) and "Anuluj".

Po kliknięciu przycisku połącz pojawi nam się poniższy ekran informujący o statusie połączenia (jego czas postępu zależy od jakości połączenia).



Jeśli wszystko zostało poprawnie skonfigurowane po chwili otrzymamy monit o poprawnym zestawieniu połączenia po jego otrzymaniu klikamy **Zamknij**.

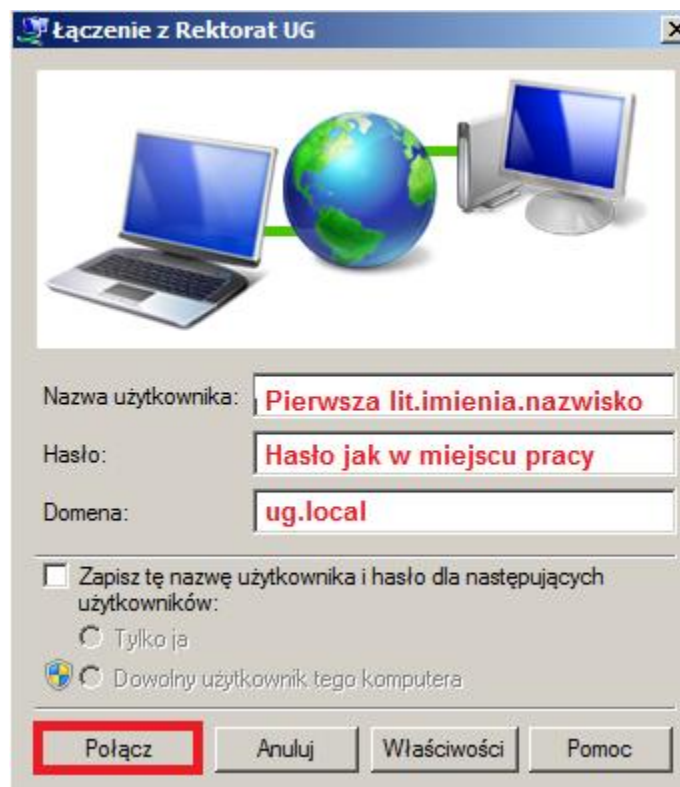


## Logowanie:

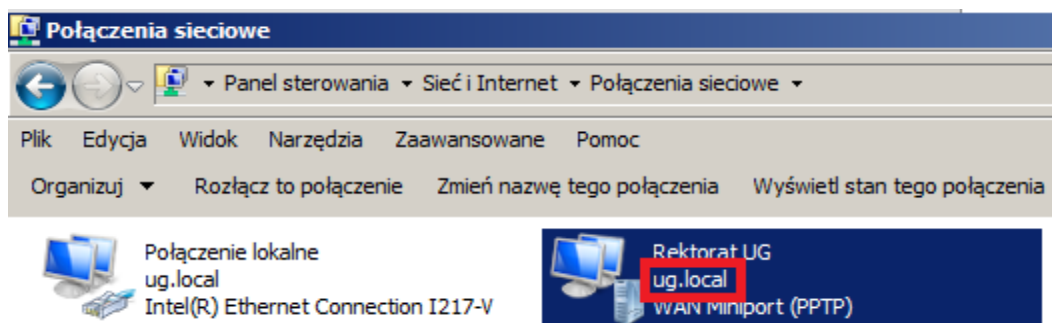
Przechodzimy do logowania i zestawienia połączenia.

Aby przejść do naszego połączenia VPN należy kolejno uruchomić **Start -> Panel sterowania -> Centrum sieci i udostępniania -> Połącz z siecią** (i wybrać naszą sieć) lub przejść -> **Zmień ustawienia karty sieciowej** i kliknąć prawym klawiszem myszki na naszym połączeniu wybierając **Połącz**.

Pojawi nam się okno w którym podajemy poszczególne dane potrzebne do zalogowania takie jak: login, hasło i nazwa domeny (Z czego jako „Login” podajemy login który używamy do logowania się na komputerze w miejscu pracy – najczęściej jest to **pierwsza litera imienia.nazwisko**. Hasło – podajemy hasło do **logowania takie samo jak w miejscu pracy**. W polu „Domena” podajemy nazwę **ug.local**)



Poprawność zalogowania do środowiska lokalnego UG można sprawdzić przechodząc do **Panelu sterowania -> Centrum sieci i udostępniania -> Zmień ustawienia karty sieciowej**. Nasze połączenie powinno mieć widoczny podpis ug.local.





## Zakończenie zestawienia połączenia:

Aby zamknąć połączenie tunelowe VPN należy przejść do **Panelu sterowania** -> **Centrum sieci i udostępniania** -> **Zmień ustawienia karty sieciowej** -> następnie kliknąć prawym klawiszem na połączeniu i wybrać opcję **Rozłącz**.

