

# Zestawienie połączenia VPN między domem a miejscem pracy – Instrukcja dla systemu Windows 8

---

Krzysztof Chrabąszczewski

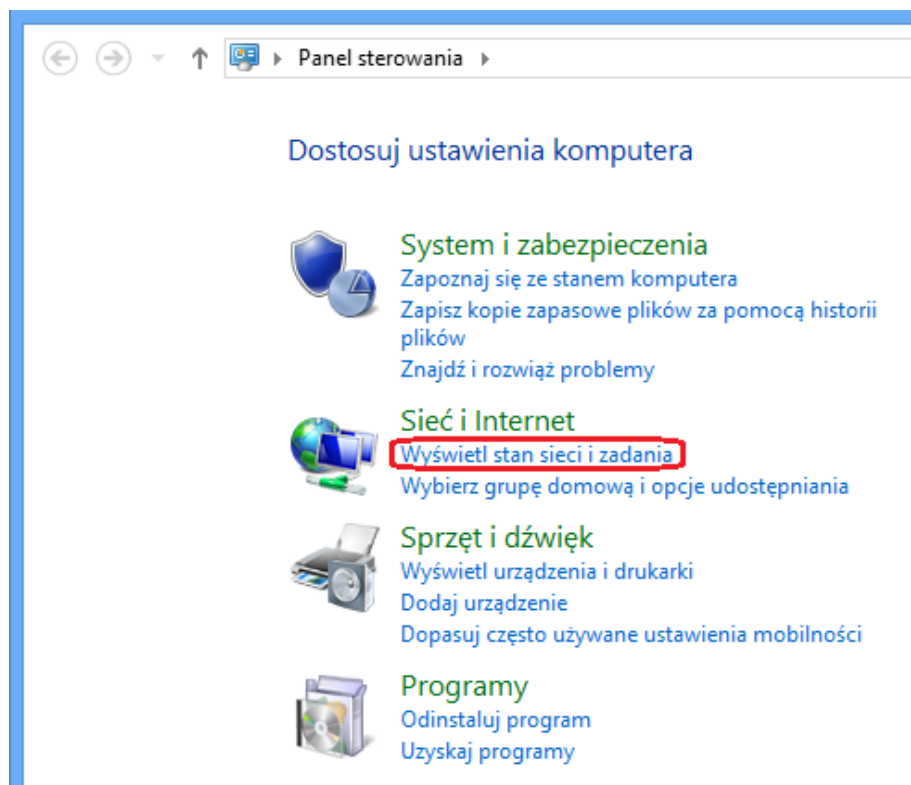
Centrum Informatyczne Uniwersytetu Gdańskiego

## Spis treści

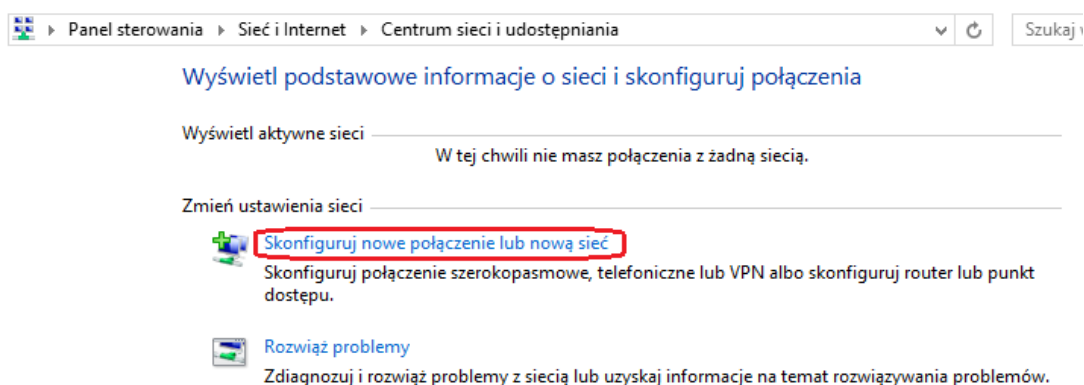
Zestawienie połączenia: .....	3
Logowanie: .....	8
Zakończenie zestawienia połączenia:.....	10

## Zestawienie połączenia:

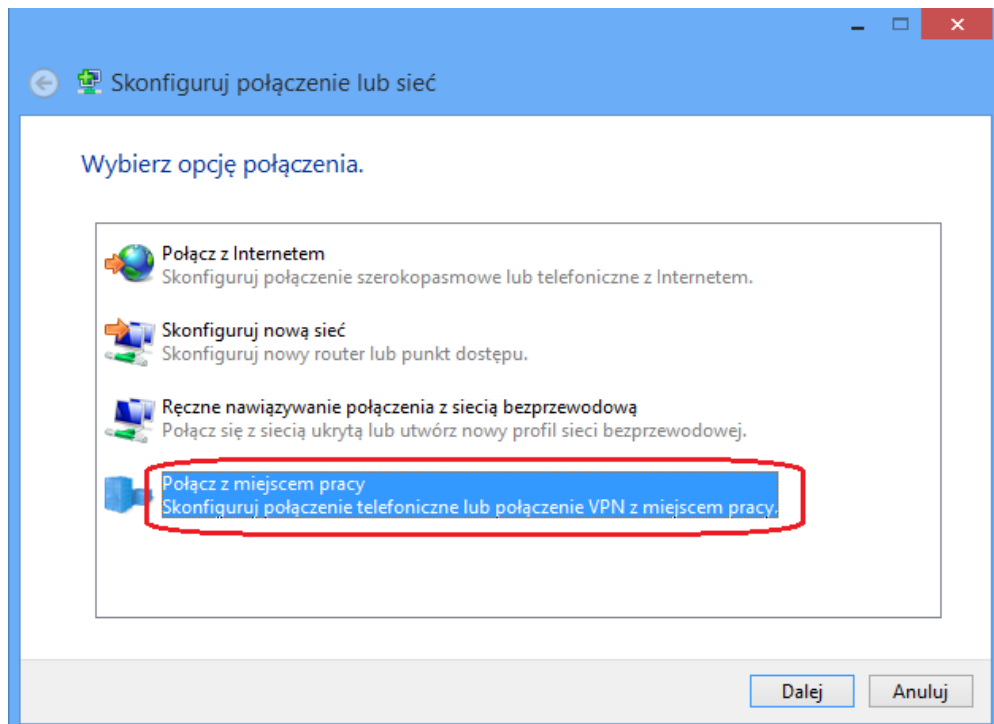
Aby zestawić połączenie pomiędzy komputerem użytkownika a serwerem VPN należy na komputerze klienta Przejść do okna "Panel sterowania" (wciśnij klawisz „Windows + R” i wpisz „control”) następnie „Wyświetl stan sieci i zadania”.



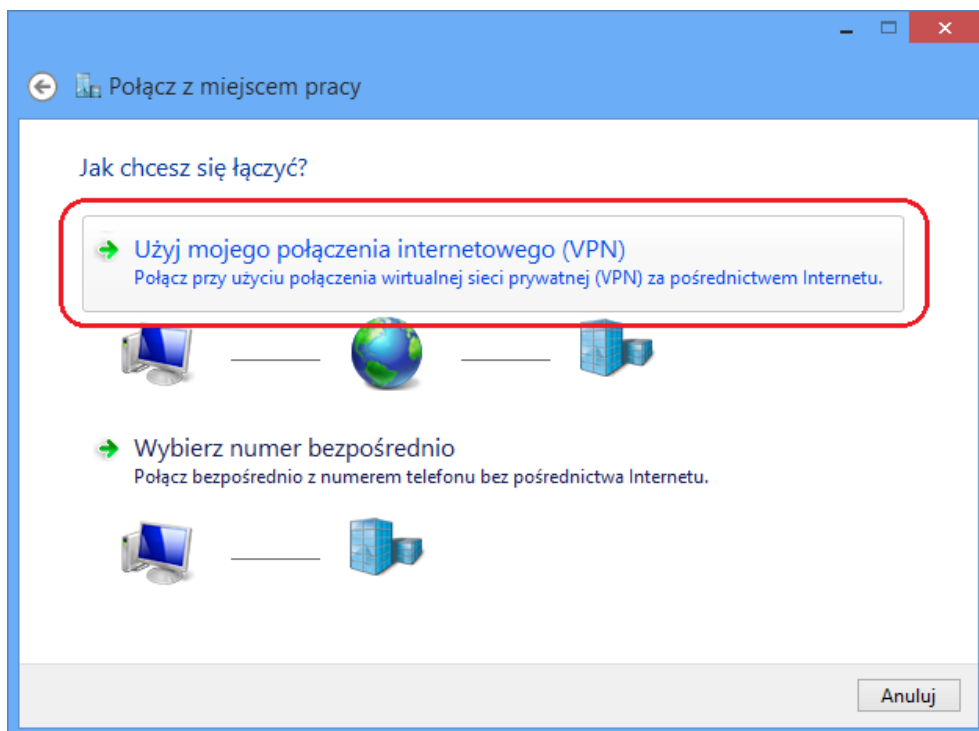
Wybierz „Skonfiguruj nowe połączenie lub nową sieć”.



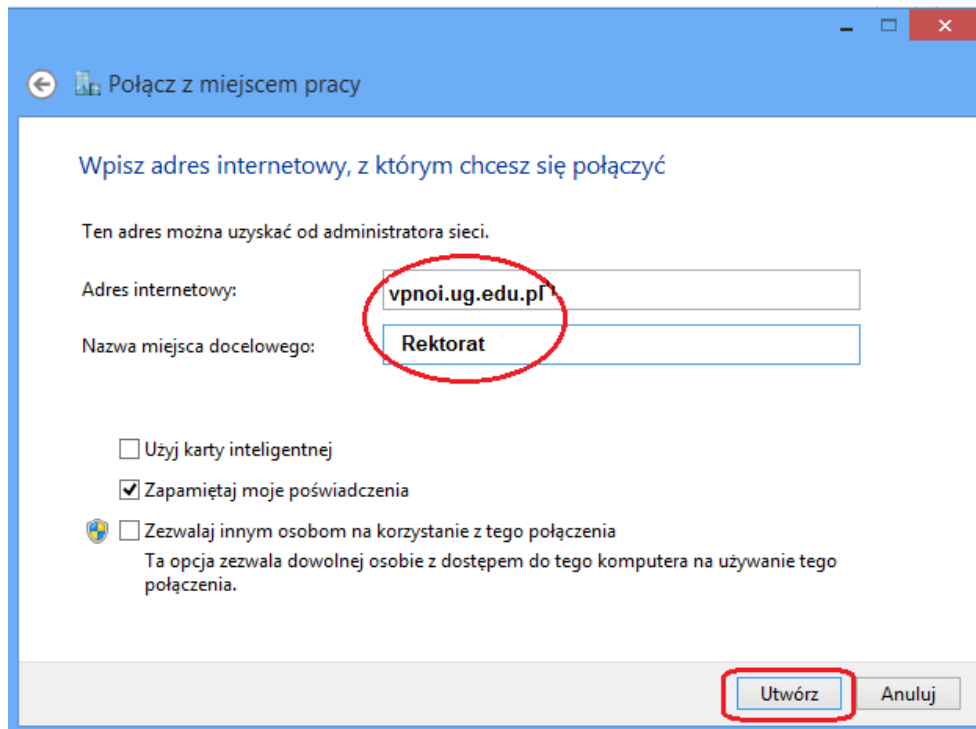
Wybierz „Połącz z miejscem pracy”.



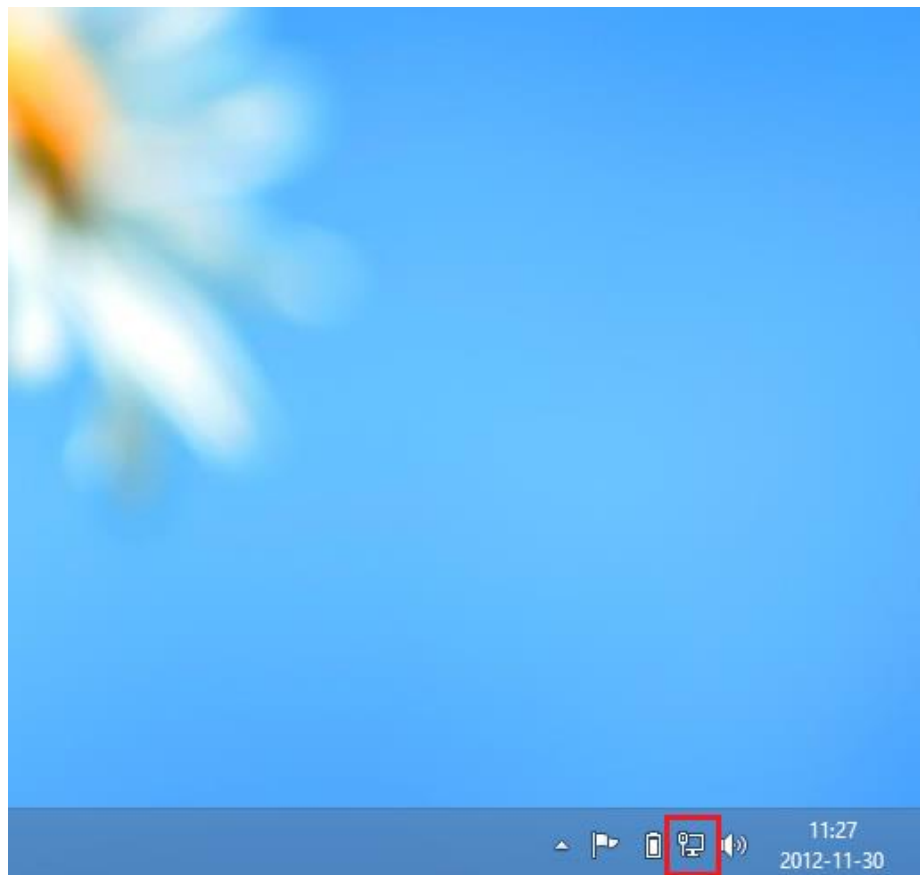
Wybierz „Użyj mojego połączenia internetowego VPN”.



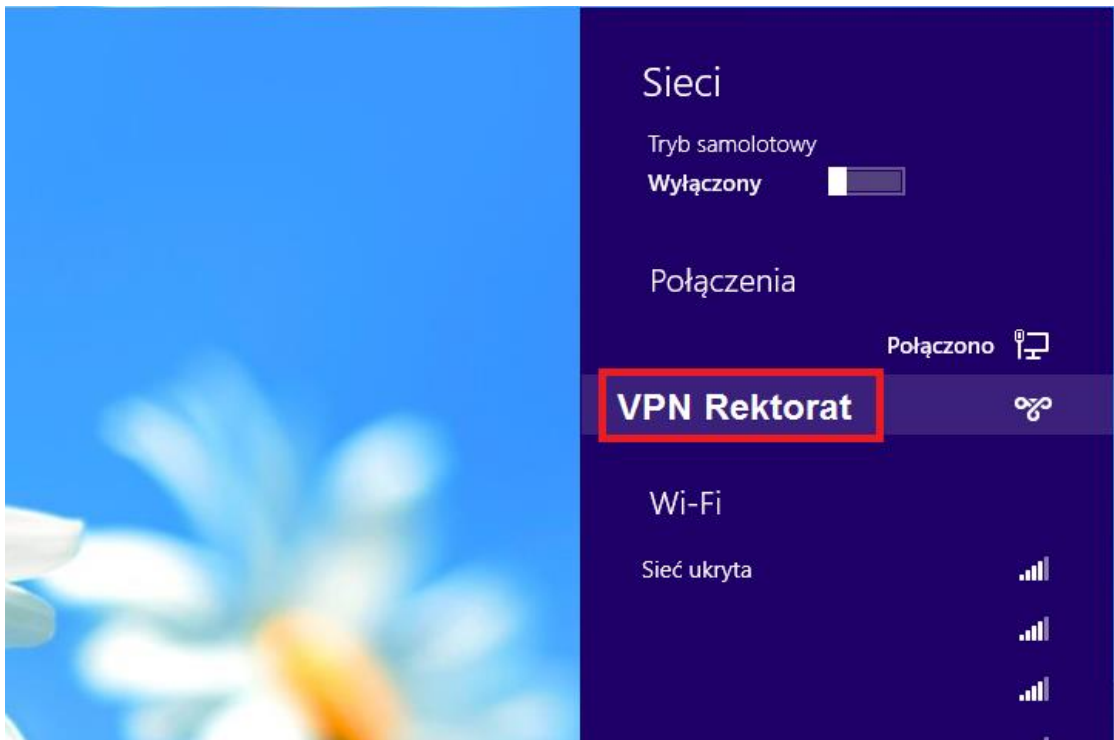
W polu „Adres internetowy” wpisz: [vpnoi.ug.edu.pl](http://vpnoi.ug.edu.pl), w polu „Nazwa miejsca docelowego” wpisz „Rektorat”, następnie kliknij **Utwórz**.



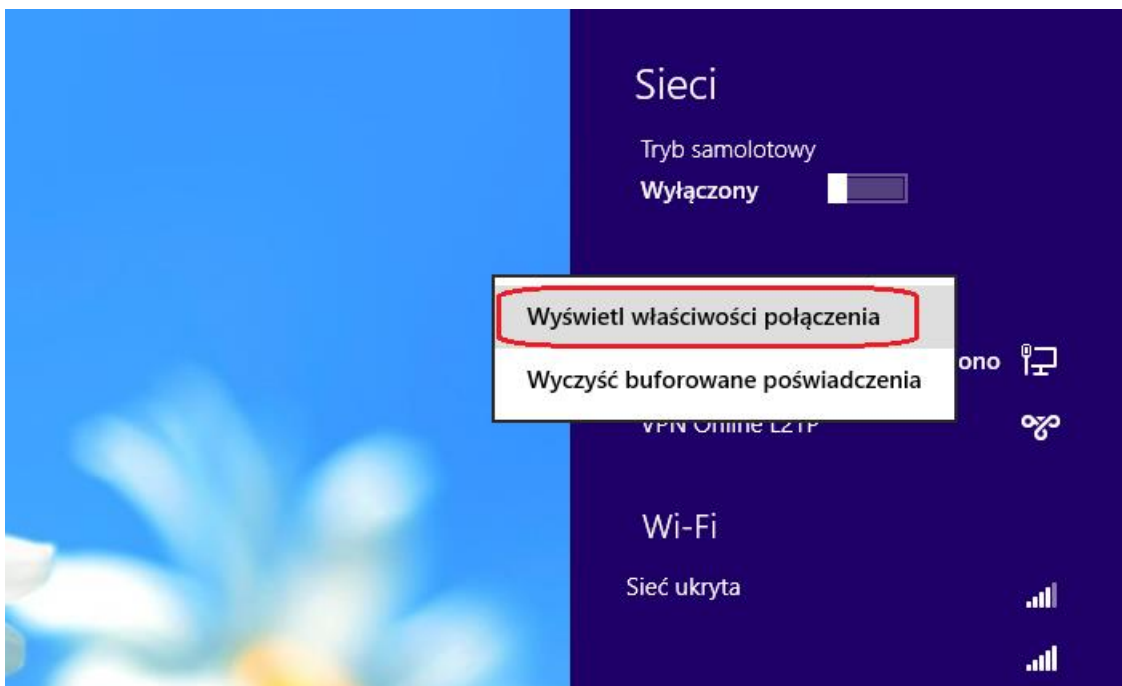
W dolnym prawym rogu kliknij na „**Połączenie sieciowe**”.



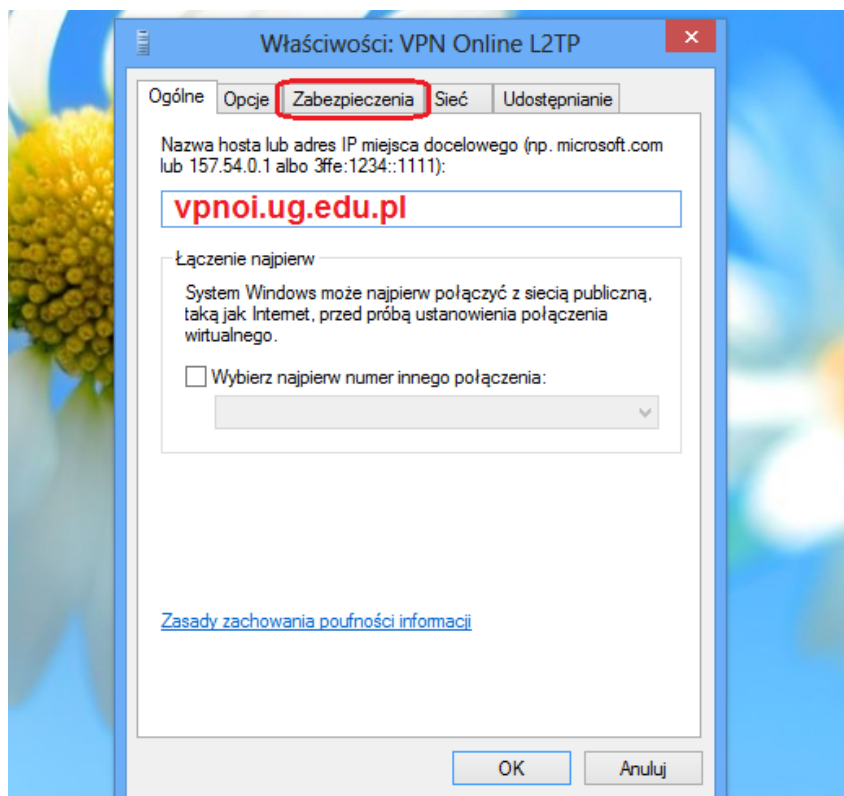
Wybierz „**VPN Rektorat**”.



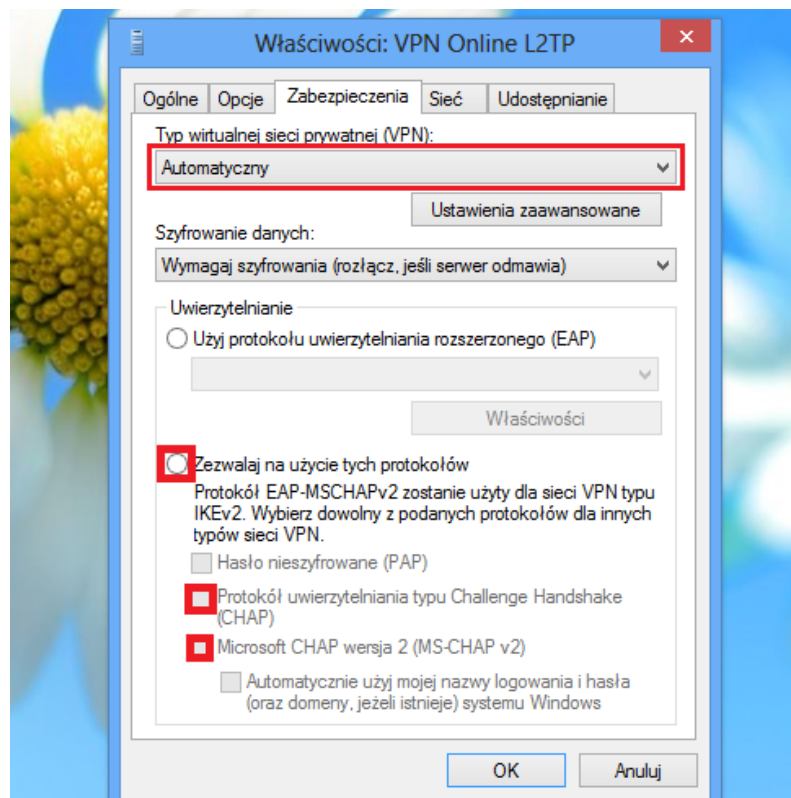
Następnie, prawy przycisk myszy i „Wyświetl właściwości połączenia”.



Przejdź do zakładki „Zabezpieczenia”.



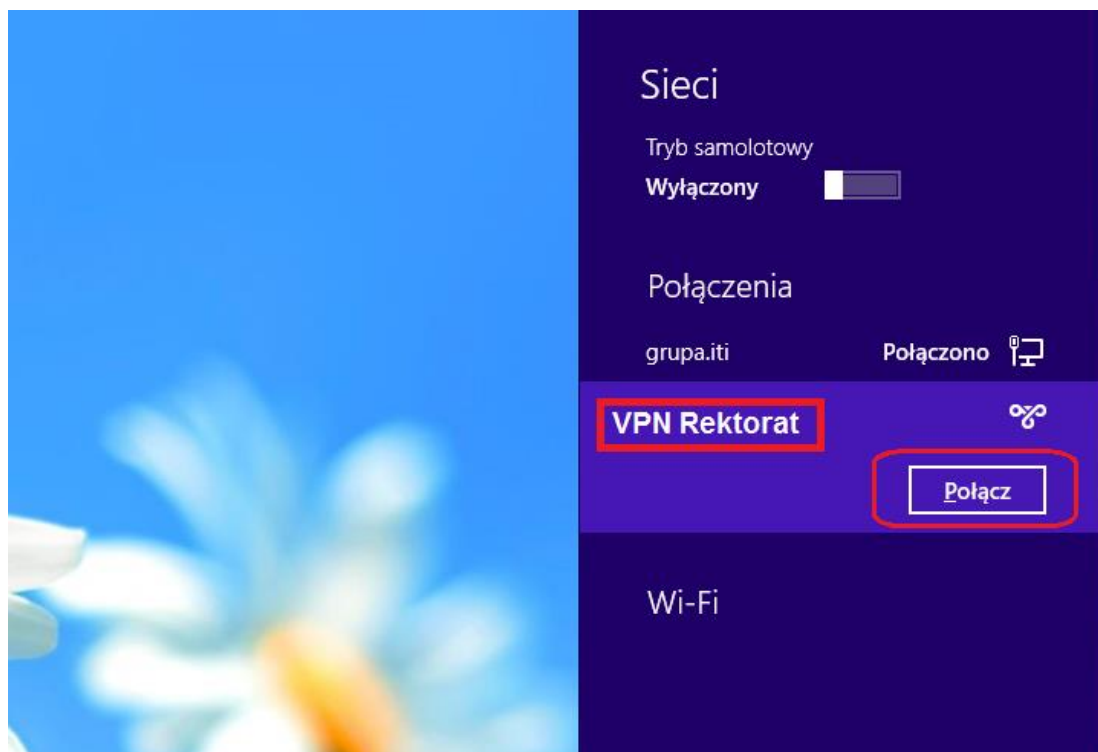
Sprawdź poniższe ustawienia, zaznaczone na czerwono pola powinny być aktywne.



Po weryfikacji kliknij **OK** i przejdź do menu logowania.

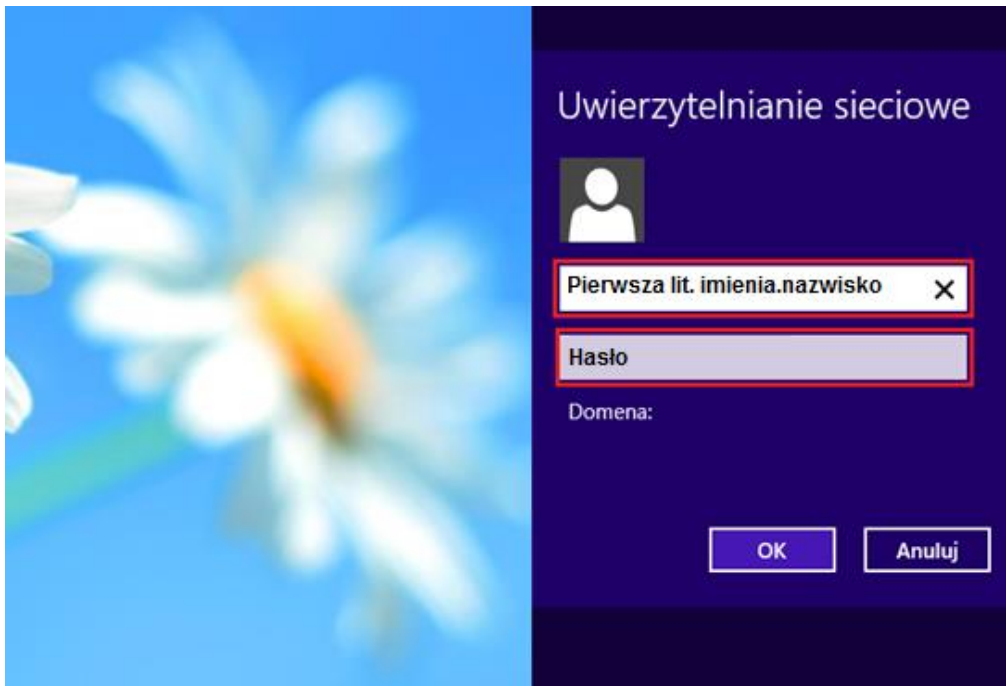
## Logowanie:

Przejdź do Połączenia sieciowego, wybierz VPN Rektorat i kliknij połącz.

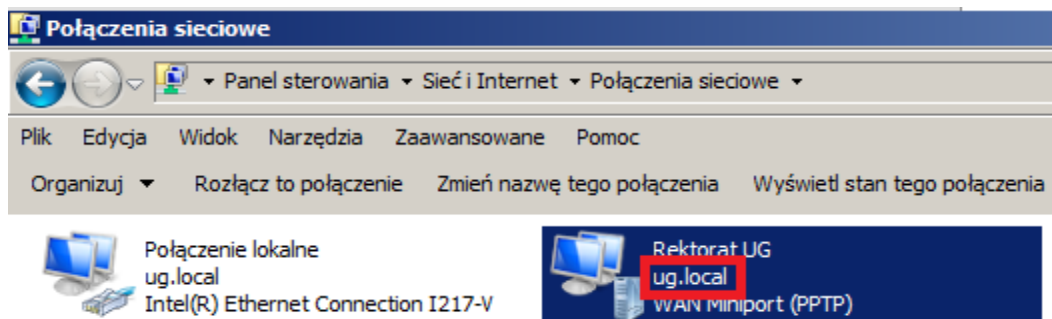


W polu „**Nazwa użytkownika i Hasło**” wpisz swój login i hasło z domeny. (Z czego jako „Login” podajemy login który używamy do logowania się na komputerze w miejscu pracy – najczęściej jest to **pierwsza litera imienia.nazwisko**. Hasło – podajemy hasło do **logowania** takie samo jak w miejscu **pracy**. W polu „Domena” podajemy nazwę **ug.local**).





Poprawność zalogowania do środowiska lokalnego UG można sprawdzić przechodząc do **Panelu sterowania -> Centrum sieci i udostępniania -> Zmień ustawienia karty sieciowej**. Nasze połączenie powinno mieć widoczny podpis ug.local.



## Zakończenie zestawienia połączenia:

Aby zamknąć połączenie tunelowe VPN należy przejść do **Panelu sterowania -> Centrum sieci i udostępniania -> Zmień ustawienia karty sieciowej ->** następnie kliknąć prawym klawiszem na połączeniu i wybrać opcję **Rozłącz**.

