

1. Instrukcja instalacji **licencji** w wersji sieciowej programu Origin. Instalacja na komputerach podłączonych do sieci UG na których zainstalowano już program Origin (w dowolnej wersji).

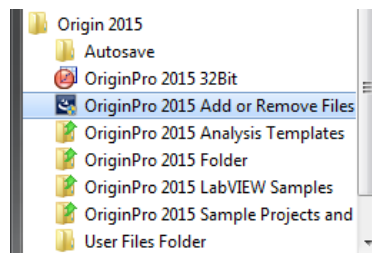
Do instalacji programu i związanej z nim licencji uprawnieni są wszyscy pracownicy i doktoranci UG. Instalacja jest możliwa na komputerach już zarejestrowanym w uczelnianej sieci komputerowej (nie dotyczy komputerów łączących się przez Eduroam).

Aby Origin zainstalowany w wersji sieciowej działał poprawnie, komputer na którym jest zainstalowany musi być podłączony do sieci UG.

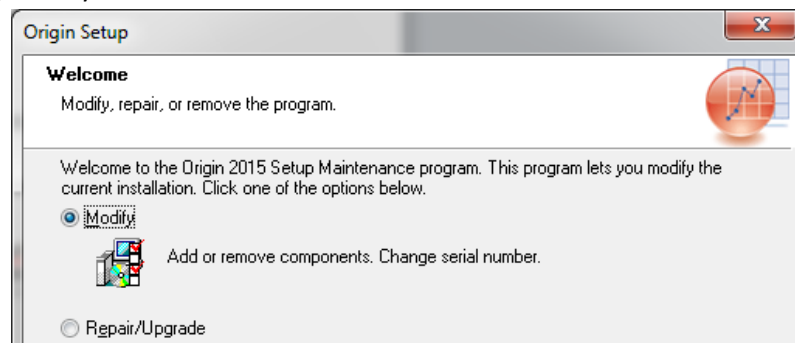
Zaletą sieciowej instalacji jest jednokrotna aktywacja. W kolejnych latach aktywacja nie będzie już wymagana

➤ **Aby zainstalować aktualną licencję Origin-a na komputerze na którym oprogramowanie jest już zainstalowane:**

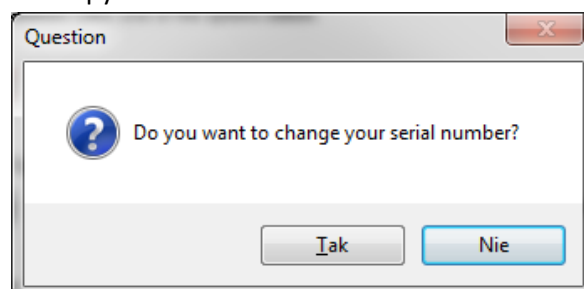
- Zgłoś się do wydziałowego administratora sieci po **numer seryjny licencji** oraz **dane serwera licencji FlexLm**
- Uruchom w trybie administratora aplikację **OriginPro xxxx Add or Remove Files** (w przykładzie xxxx =2015) (kliknij prawym przyciskiem myszy na aplikację i wybierz opcję „Uruchom jako administrator”)



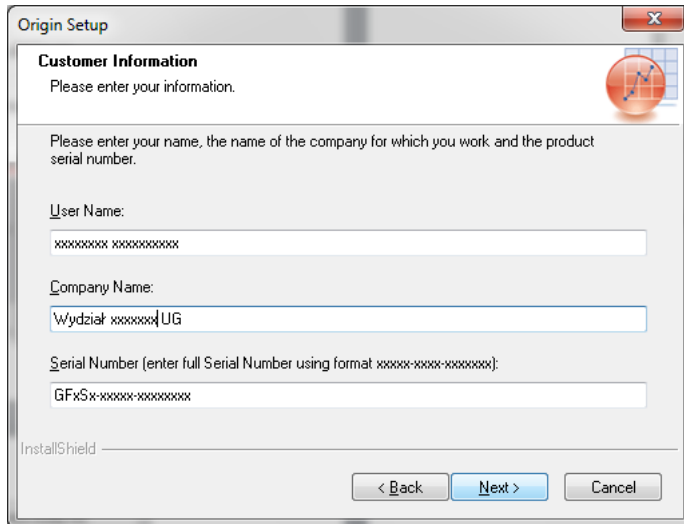
- Wybierz opcję Modify



- Odpowiedz „Tak” na poniższe pytanie



- Wypełnij wszystkie pola poniższego formularza i kliknij „Next”



Origin Setup

Customer Information
Please enter your information.

Please enter your name, the name of the company for which you work and the product serial number.

User Name:
xxxxxxxxxxxxxxxx

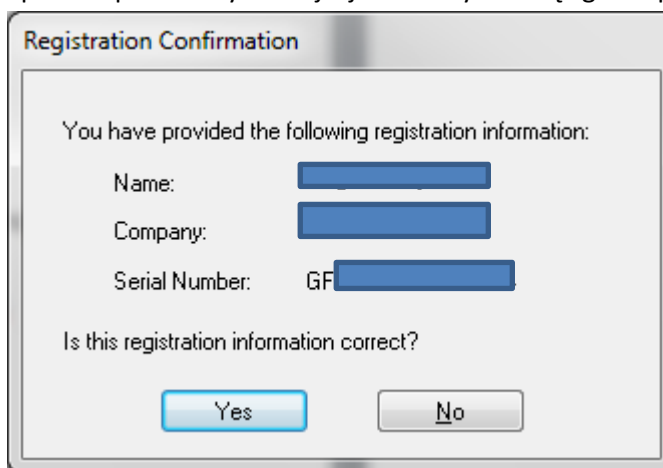
Company Name:
Wdział xxxxxxxx UG

Serial Number (enter full Serial Number using format xxxxx-xxxx-xxxxxxx):
GFxSx-xxxxx-xxxxxxx

InstallShield

< Back Next > Cancel

- Sprawdź parametry licencji i jeżeli wszystko się zgadza potwierdź je klikając „Yes”



Registration Confirmation

You have provided the following registration information:

Name: [redacted]

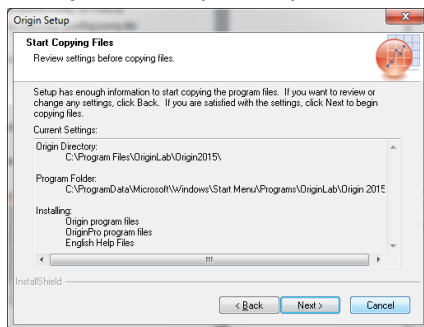
Company: [redacted]

Serial Number: GF [redacted]

Is this registration information correct?

Yes No

- Kliknij „Next” w poniższym oknie



Origin Setup

Start Copying Files
Review settings before copying files.

Setup has enough information to start copying the program files. If you want to review or change any settings, click Back. If you are satisfied with the settings, click Next to begin copying files.

Current Settings:

Origin Directory:
C:\Program Files\OriginLab\Origin2015\

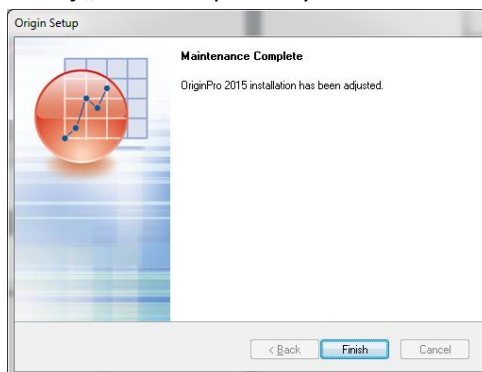
Program Folder:
C:\ProgramData\Microsoft\Windows\Start Menu\Programs\OriginLab\Origin 2015\

Installing:
Origin program files
OriginPro program files
English Help Files

InstallShield

< Back Next > Cancel

- Kliknij „Finish” w poniższym oknie

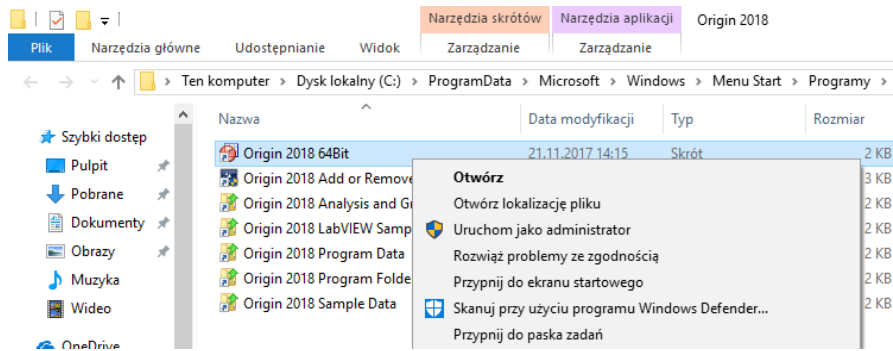


Origin Setup

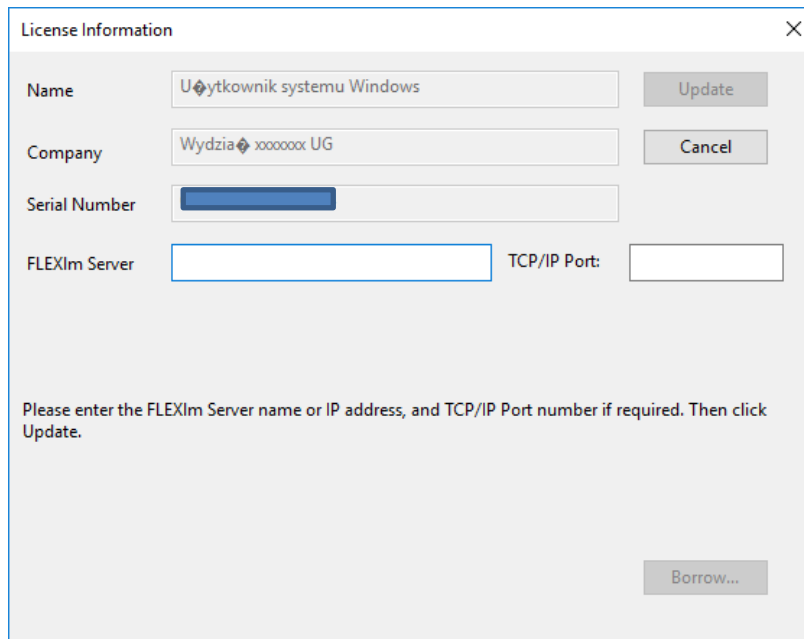
Maintenance Complete
OriginPro 2015 installation has been adjusted.

< Back Finish Cancel

- Uruchom program Origin Pro xxxx jako administrator (kliknij prawym przyciskiem myszy na aplikację i wybierz opcję „Uruchom jako administrator”)



- Kliknij „Tak” na pytanie „Czy chcesz zezwolić następującemu programowi na wprowadzenie zmian na komputerze”
- W pojawiającym się oknie wprowadź otrzymany od administratora numer IP FlexLm serwera, pole TCP/IP Port pozostaw puste.



- Kliknij „Update”. Program jest gotowy do pracy