

1. Instrukcja instalacji programu Origin wraz z licencją sieciową. Program do instalacji na komputerach znajdujących się w sieci UG.

Do instalacji programu i związanej z nim licencji uprawnieni są wszyscy pracownicy i doktoranci UG. Instalacja jest możliwa jedynie na komputerach zarejestrowanych w uczelnianej sieci komputerowej (nie dotyczy komputerów łączących się przez Eduroam).

Aby Origin zainstalowany w wersji sieciowej działał poprawnie, komputer na którym jest zainstalowany musi być podłączony do sieci UG.

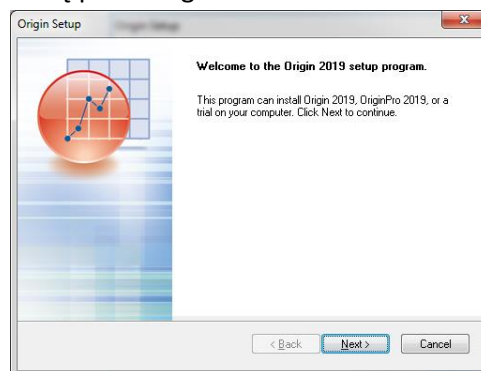
Zaletą sieciowej instalacji jest jednokrotna aktywacja. W kolejnych latach aktywacja nie będzie już wymagana

➤ **Aby zainstalować program Origin wraz z licencją sieciową:**

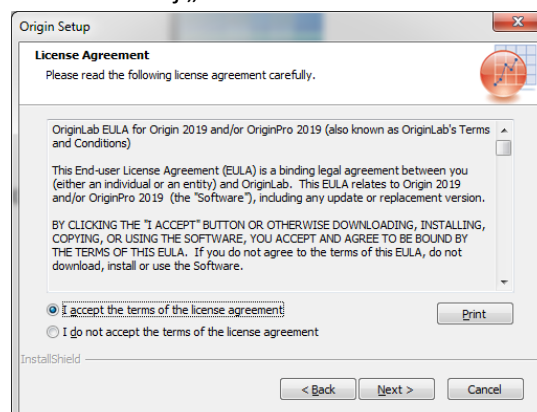
- Zgłoś się do wydziałowego administratora sieci po **numer seryjny licencji** oraz **dane serwera licencji FlexLm**
- Uruchom w trybie administratora plik (pliki) instalacyjny otrzymany od administratora lub pobrany ze strony

https://ug.edu.pl/pracownicy/strony_jednostek/centrum_informatyczne/oprogramowanie_dostepne_na_ug/origin_2019

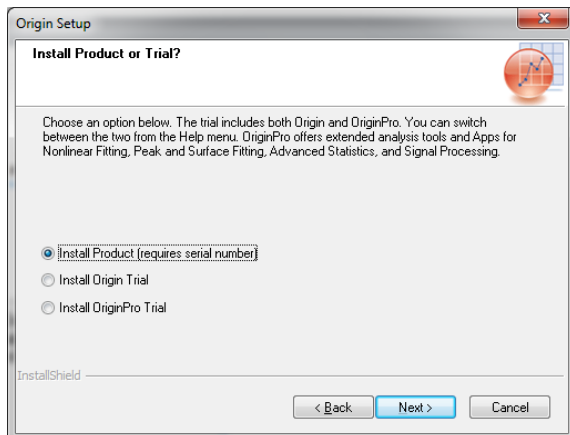
- Kliknij „Next” po wyświetleniu się poniższego komunikatu



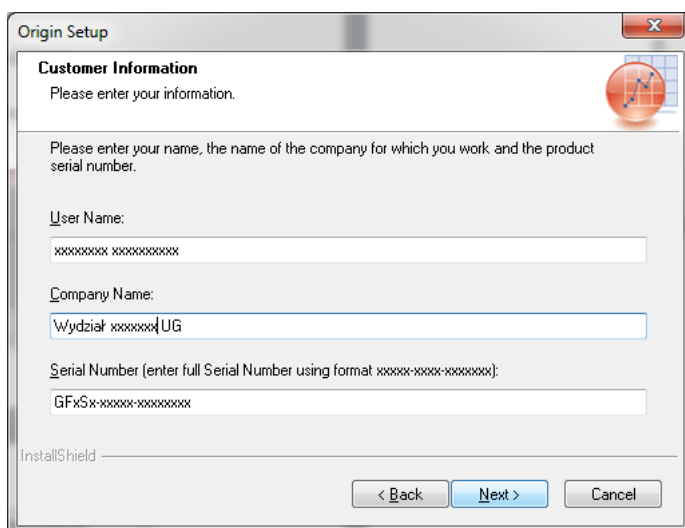
- Zaakceptuj „License Agreement” i kliknij „Next”



- Wybierz opcję „Install Product” i kliknij „Next”



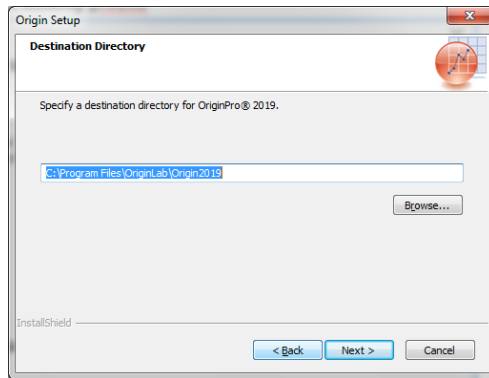
- Wypełnij wszystkie pola poniższego formularza i kliknij „Next”



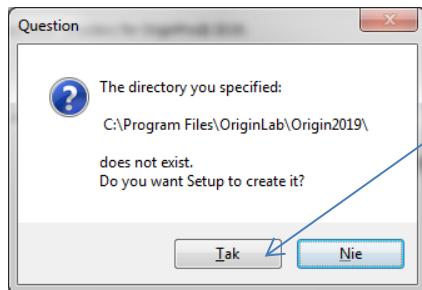
- Sprawdź parametry licencji i jeżeli wszystko się zgadza potwierdź je klikając „Yes”



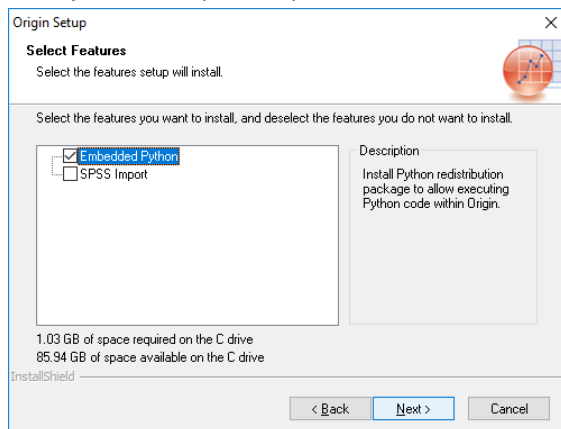
- Podaj folder gdzie ma zostać zainstalowana aplikacja lub pozostaw folder standardowy i kliknij „Next”



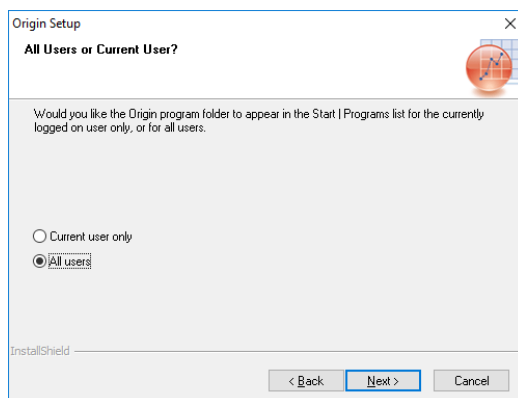
- Potwierdź instalację w wybranym folderze klikając „Tak”



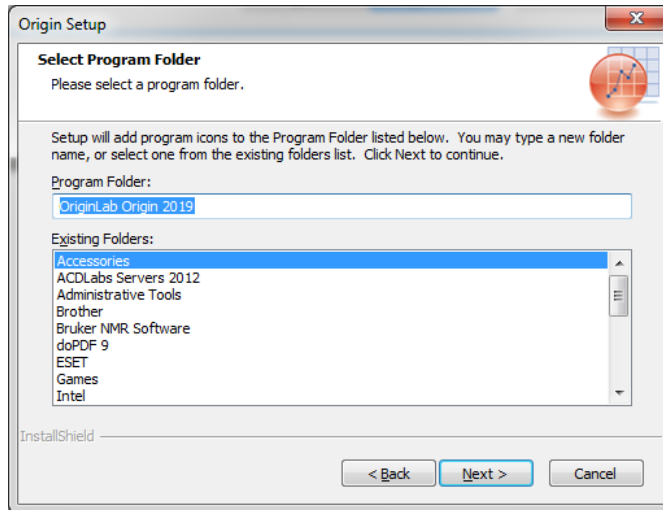
- Kliknij „Next” w poniższym oknie



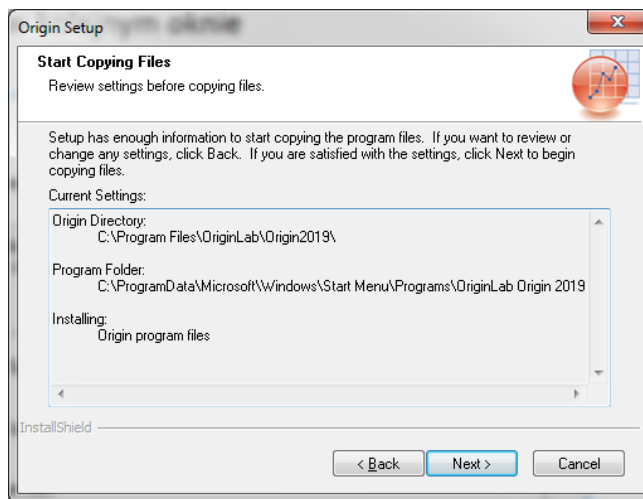
Kliknij „Next” w kolejnym oknie



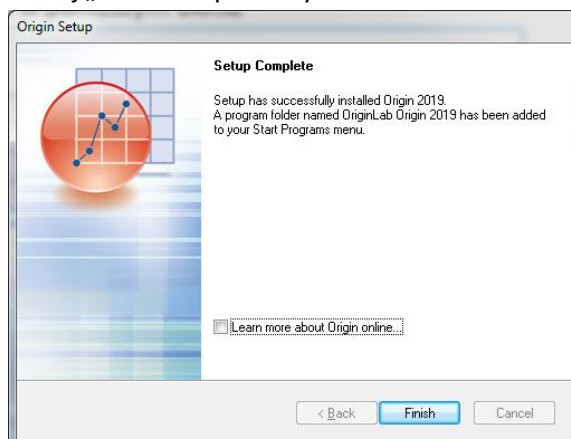
- Kliknij „Next” w kolejnym oknie



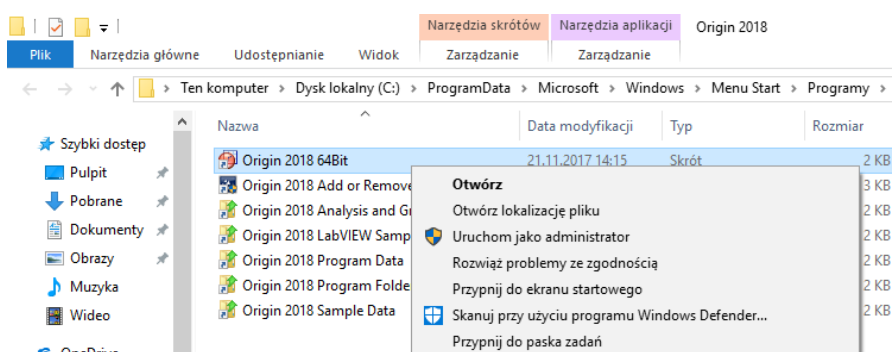
- Kliknij „Next” w kolejnym oknie



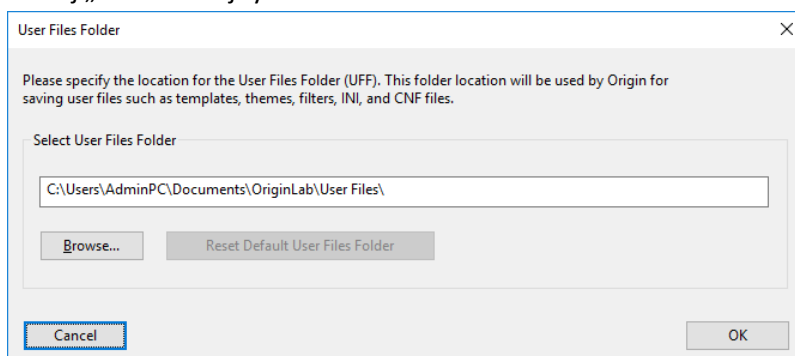
- Kliknij „Finish” w poniższym oknie



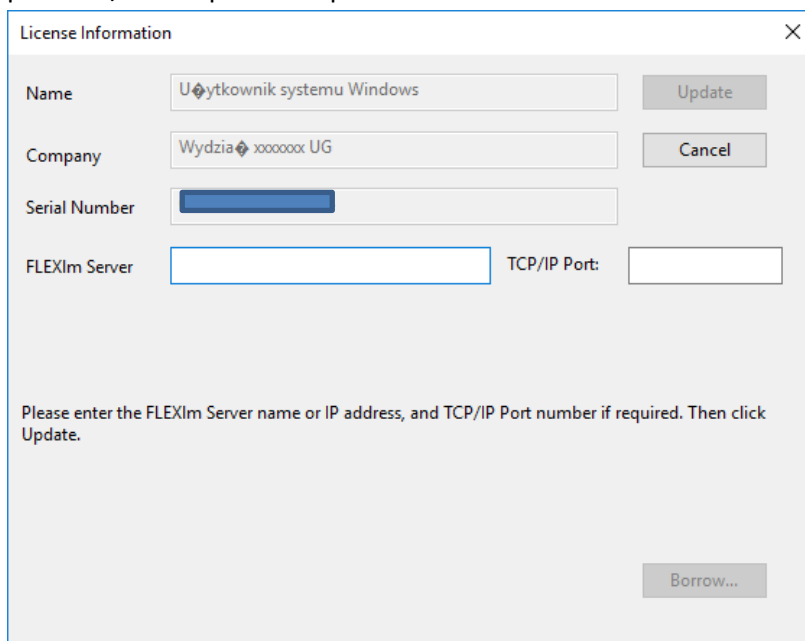
Uruchom program Origin Pro xxxx jako administrator (kliknij prawym przyciskiem myszy na aplikację i wybierz opcję „Uruchom jako administrator”)



- Kliknij „Tak” na pytanie „Czy chcesz zezwolić następującemu programowi na wprowadzenie zmian na komputerze”
- Kliknij „OK” w kolejnym oknie



- W pojawiającym się oknie wprowadź otrzymany od administratora numer IP FlexLm serwera, pole TCP/IP Port pozostaw puste.



- Kliknij „Update”. Program jest gotowy do pracy