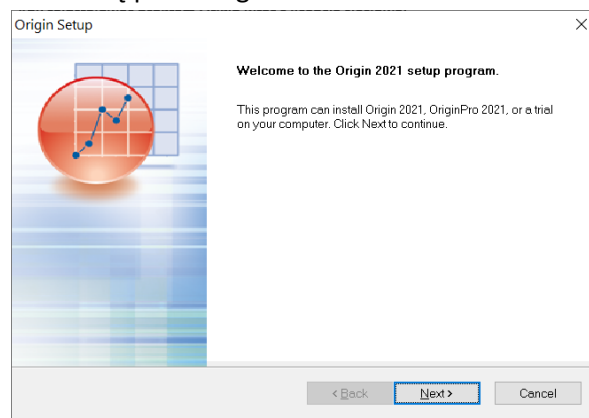


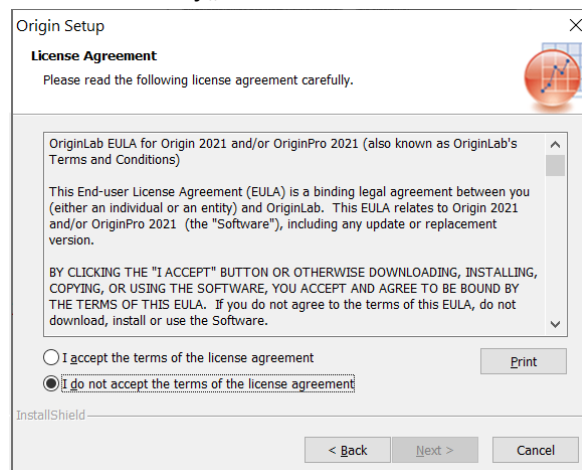
1. Instrukcja instalacji programu Origin wraz z licencją sieciową. Program do instalacji na komputerach znajdujących się w sieci UG.
  - Do instalacji programu i związanej z nim licencji uprawnieni są wszyscy pracownicy i doktoranci UG. Instalacja jest możliwa jedynie na komputerach zarejestrowanych w uczelnianej sieci komputerowej (nie dotyczy komputerów łączących się przez Eduroam).
  - Aby Origin zainstalowany w wersji sieciowej działał poprawnie, komputer na którym jest zainstalowany musi być podłączony do sieci UG.
  - Zaletą sieciowej instalacji jest jednokrotna aktywacja. W kolejnych latach aktywacja nie będzie już wymagana.
  - Aby zainstalować oprogramowanie musisz być zalogowany do konta z uprawnieniami administratora.
  - Origin 2021 można zainstalować jedynie na komputerach z 64 bitowym systemem operacyjnym. **UWAGA! Jeżeli masz 32 bitowy system operacyjny zainstaluj wersję Origin 2019.**

➤ **Aby zainstalować program Origin wraz z licencją sieciową:**

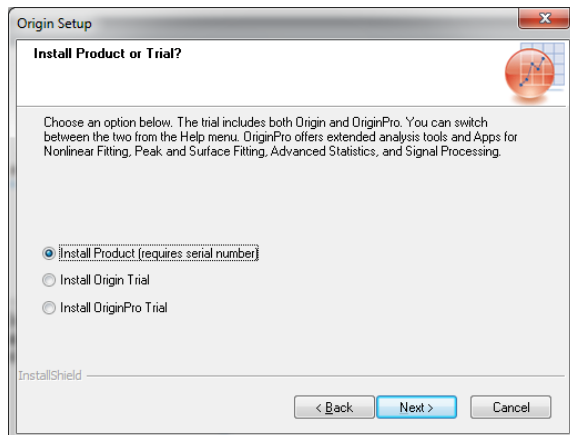
- Zgłoś się do wydziałowego administratora sieci po **numer seryjny licencji** oraz **dane serwera licencji FlexLm**
- Uruchom w trybie administratora plik (pliki) instalacyjny otrzymany od administratora lub pobrany ze strony [https://ug.edu.pl/universytet/uslugi\\_it/oprogramowanie\\_dostepne\\_na\\_ug/origin](https://ug.edu.pl/universytet/uslugi_it/oprogramowanie_dostepne_na_ug/origin)
- Kliknij „Next” po wyświetleniu się poniższego komunikatu



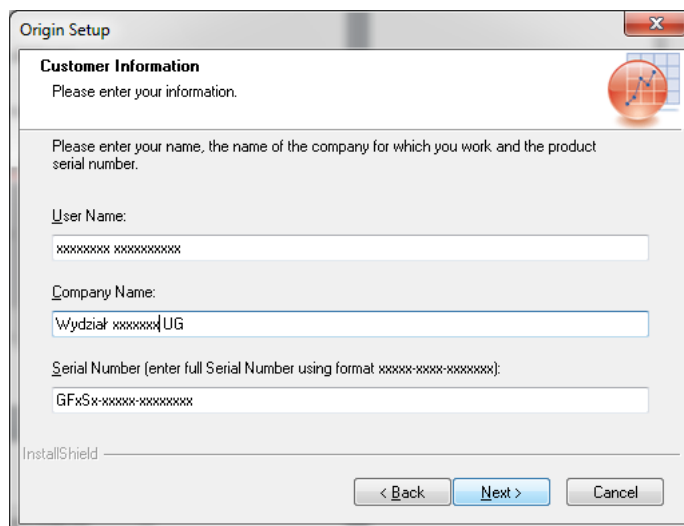
- Zaakceptuj „License Agreement” i kliknij „Next”



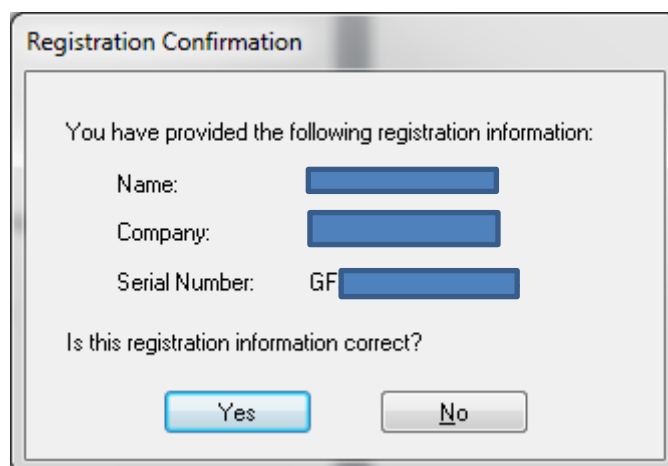
- Wybierz opcję „Install Product” i kliknij „Next”



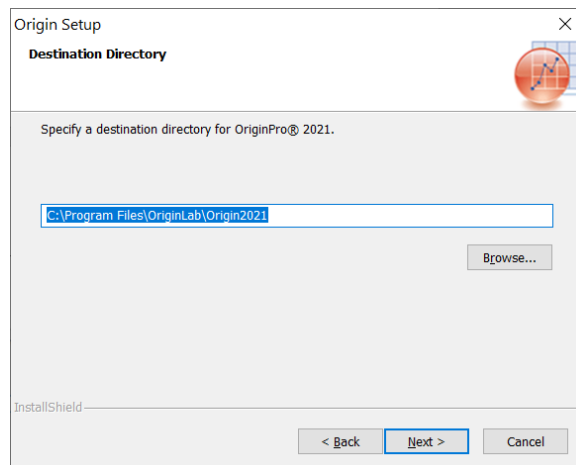
- Wypełnij wszystkie pola poniższego formularza i kliknij „Next”



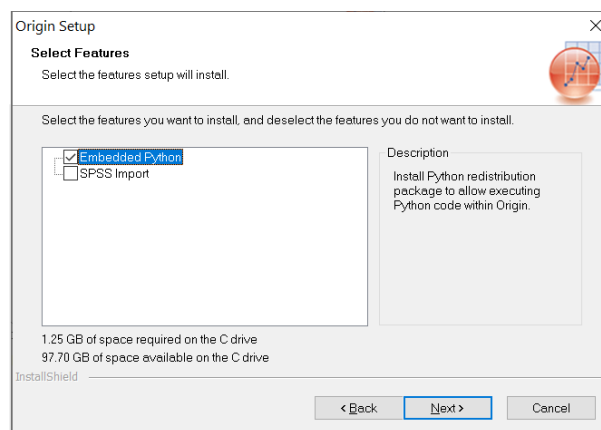
- Sprawdź parametry licencji i jeżeli wszystko się zgadza potwierdź je klikając „Yes”



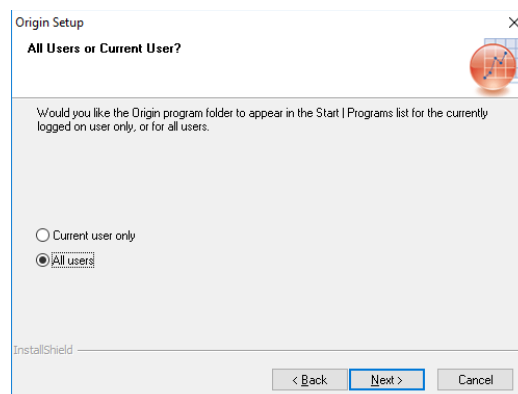
- Podaj folder gdzie ma zostać zainstalowana aplikacja lub pozostaw folder standardowy i kliknij „Next”



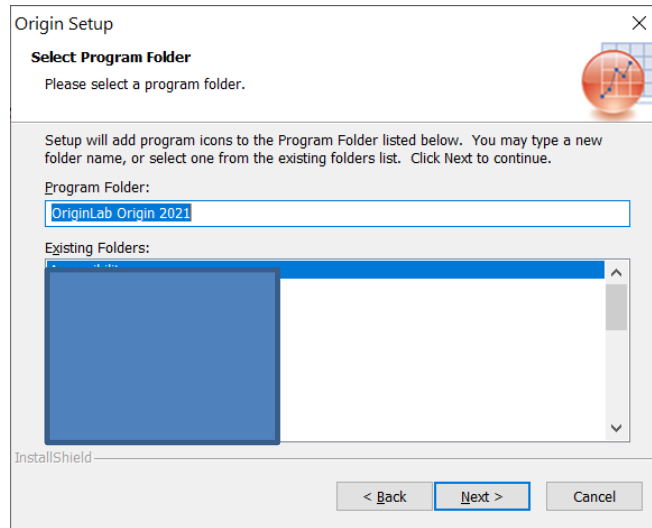
- Kliknij „Next” w poniższym oknie. Jeżeli chcesz zaoszczędzić miejsce na dysku (około 1GB) odznacz opcję „English Help Files”. Pomoc do Origina nie zostanie wtedy zainstalowana



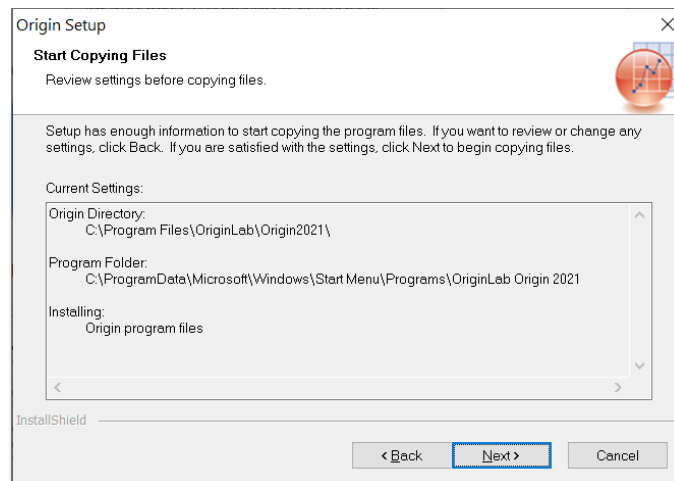
- Kliknij „Next” w kolejnym oknie



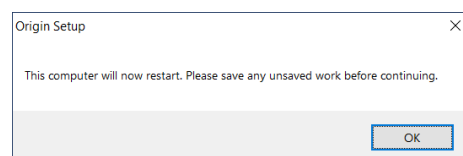
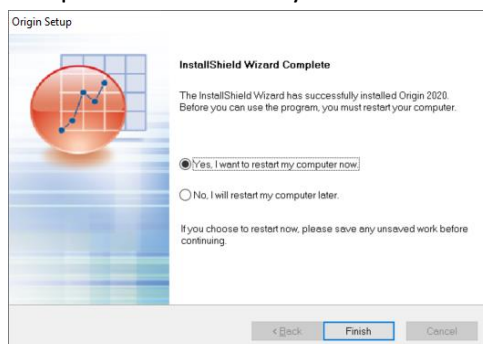
- Kliknij „Next” w kolejnym oknie



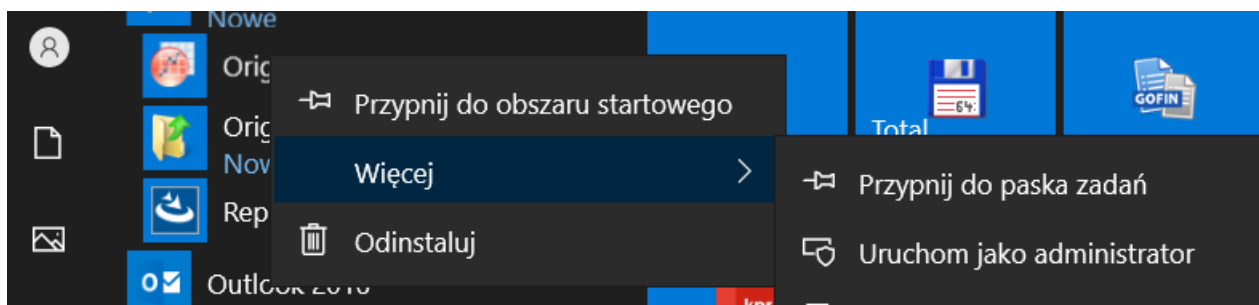
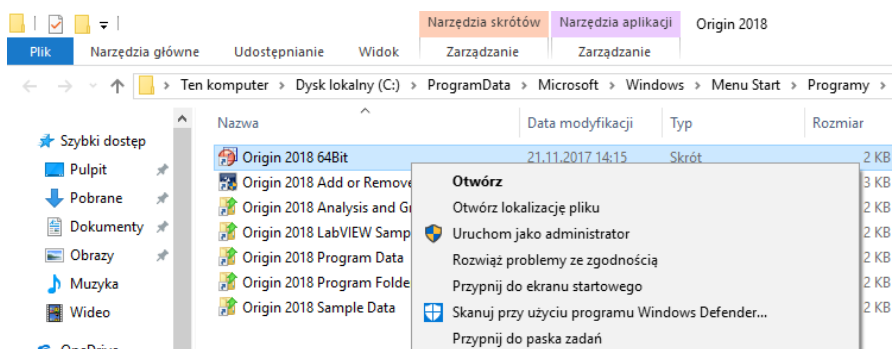
- Kliknij „Next” w kolejnym oknie



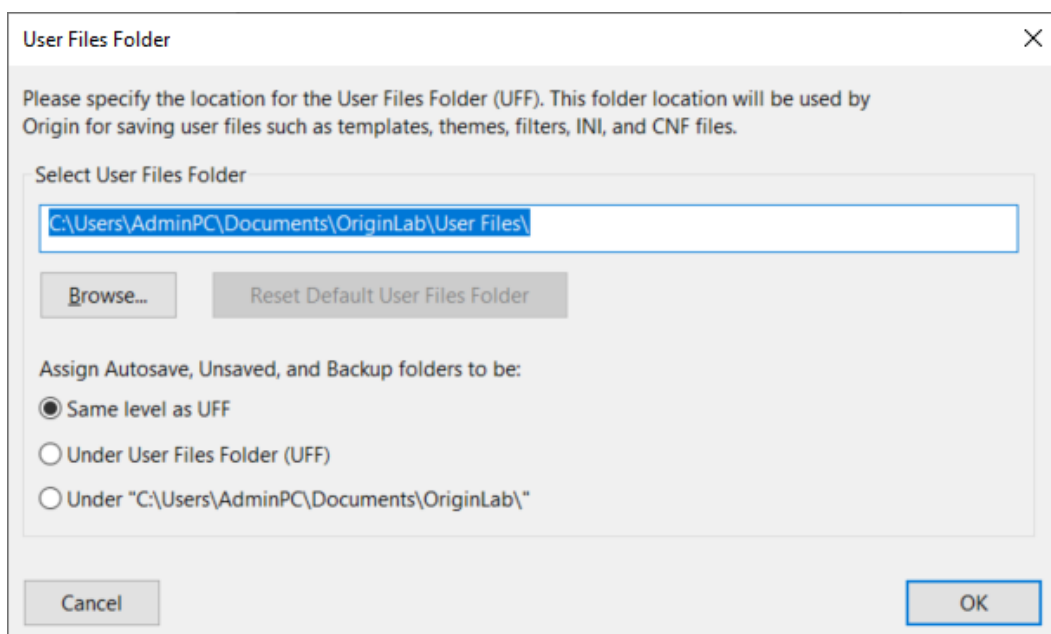
- Zapisz wszystkie niezapisane dokumenty, zaznacz opcję „ Yes, I want to restart my computer now”. Kliknij „Finish” w poniższym oknie oraz OK w kolejnym. Instalacja zostanie zakończona a komputer zrestartowany.



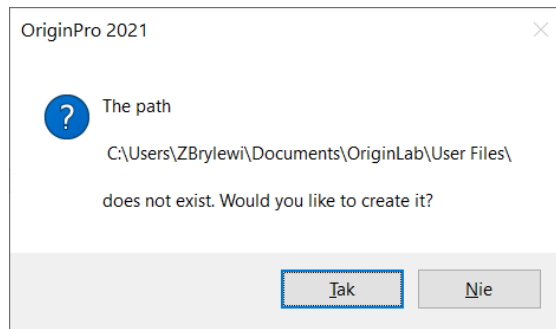
Po restarcie komputera uruchom program Origin Pro xxxx jako administrator (kliknij prawym przyciskiem myszy na aplikację i wybierz opcję „Uruchom jako administrator”)



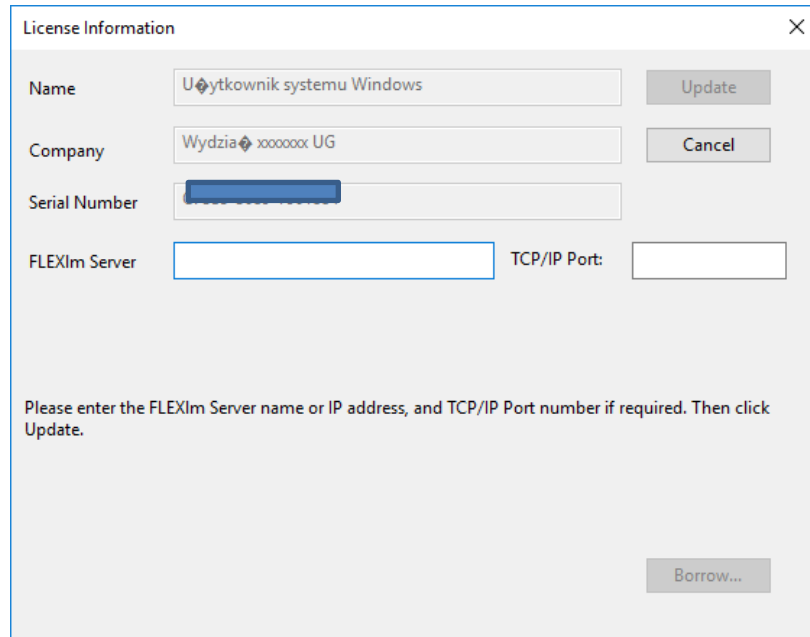
- Kliknij „Tak” na pytanie „Czy chcesz zezwolić następującemu programowi na wprowadzenie zmian na komputerze”
- Wybierz miejsce gdzie Origin ma przechowywać pliki i kliknij „OK”



- Jeżeli, tak jak w przykładzie, wybierzesz nieistniejącą ścieżkę zaakceptuj jej utworzenie klikając „Tak”



- W pojawiającym się oknie wprowadź otrzymany od administratora numer IP FlexLm serwera, pole TCP/IP Port pozostaw puste i kliknij „Update”



- Kliknij „OK” w poniższym oknie. **Program jest gotowy do pracy**

