

1. Instrukcja dotyczy zmiany licencji Origina zainstalowanej w wersji domowej na wersję sieciową programu. Wersja sieciowa będzie działać jedynie na komputerach podłączonych do sieci UG na których zainstalowano już program Origin (w dowolnej wersji).

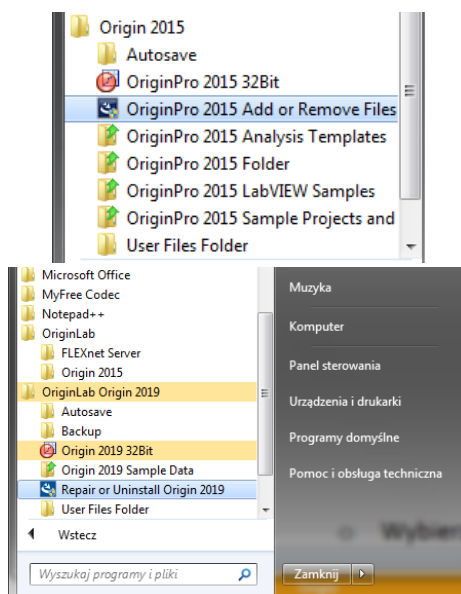
Do instalacji programu i związanej z nim licencji uprawnieni są wszyscy pracownicy i doktoranci UG. Instalacja jest możliwa na komputerach już zarejestrowanym w uczelnianej sieci komputerowej (nie dotyczy komputerów łączących się przez Eduroam).

Aby Origin zainstalowany w wersji sieciowej działał poprawnie, komputer na którym jest zainstalowany musi być podłączony do sieci UG.

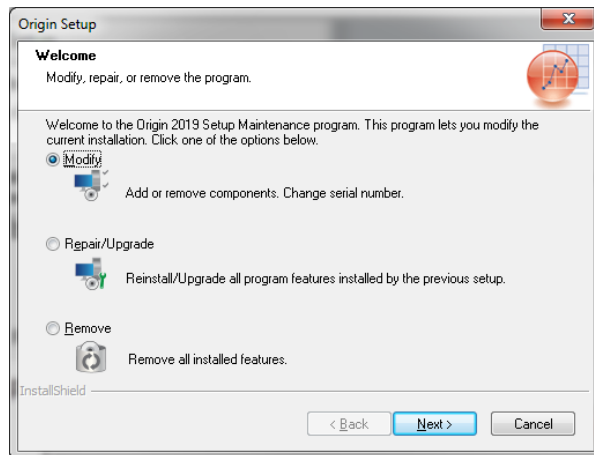
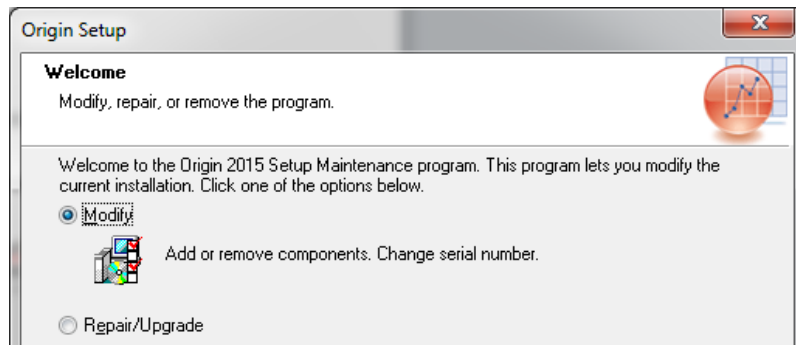
Zaletą sieciowej instalacji jest jednokrotna aktywacja. W kolejnych latach aktywacja nie będzie już wymagana

➤ **Aby zainstalować aktualną licencję Origin-a na komputerze na którym oprogramowanie jest już zainstalowane:**

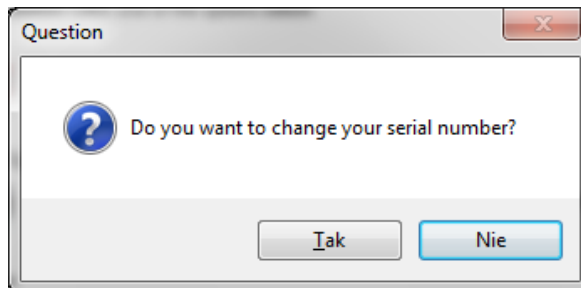
- Zgłoś się do wydziałowego administratora sieci po **numer seryjny licencji** oraz **dane serwera licencji FlexLm**
- Uruchom w trybie administratora aplikację **OriginPro xxxx Add or Remove Files** (W nowszej wersji programu uruchom aplikację Repair or Uninstall Origin xxxx) poprzez kliknięcie prawym przyciskiem myszy na aplikację i wybieranie opcji „Uruchom jako administrator”.



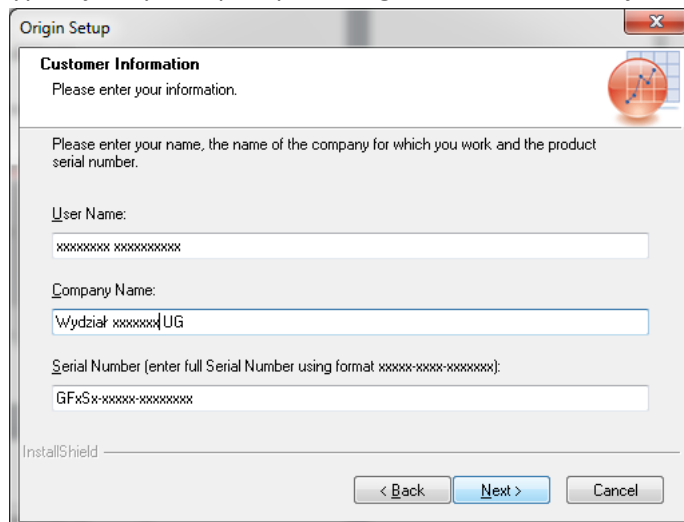
- Odpowiedz „Tak” na pytanie „Czy chcesz zezwolić następującemu programowi na wprowadzenie zmian na komputerze”
- Wybierz opcję Modify



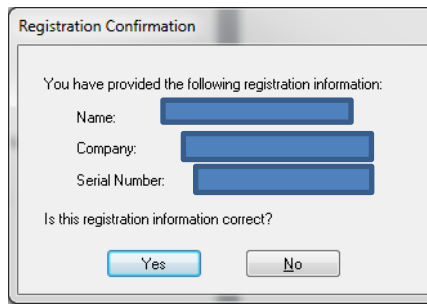
- Odpowiedz „Tak” na poniższe pytanie



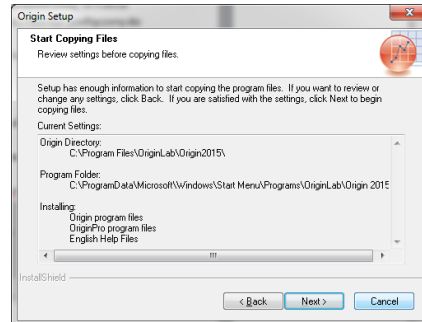
- Wypełnij wszystkie pola poniższego formularza i kliknij „Next”



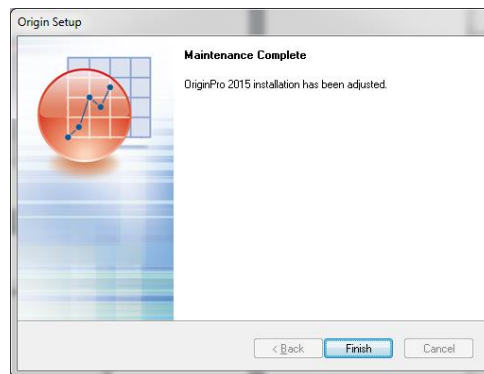
- Sprawdź parametry licencji i jeżeli wszystko się zgadza potwierdź je klikając „Yes”



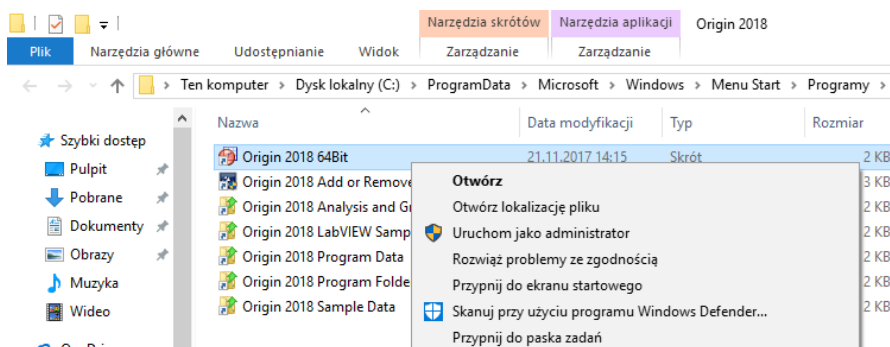
- Kliknij „Next” w poniższym oknie



- Kliknij „Finish” w poniższym oknie



Uruchom program Origin Pro xxxx jako administrator (kliknij prawym przyciskiem myszy na aplikację i wybierz opcję „Uruchom jako administrator”)



- Kliknij „Tak” na pytanie „Czy chcesz zezwolić następującemu programowi na wprowadzenie zmian na komputerze”
- W pojawiającym się oknie wprowadź otrzymany od administratora numer IP FlexLm serwera, pole TCP/IP Port pozostaw puste.

License Information ✕

Name

Company

Serial Number

FLEXlm Server TCP/IP Port:

Please enter the FLEXlm Server name or IP address, and TCP/IP Port number if required. Then click Update.

- Kliknij „Update”. Program jest gotowy do pracy